

Øvelser på manøvrebanelen (LØP)

Inden du starter

Indstil førersæde, spænd sikkerhedsselen og indstil spejle.

Orienter dig om bilens kobling, speeder, bremse, gearstang og håndbremse

Find kontakter til lys, vinduesviskere og -vasker, blæser, elbagrude m.v.

1) Igangsætning og standsning

Start motoren.

Skift fra frigear til 1. gear med startet motor

Løsen parkeringsbremse,

Løft koblingen meget langsomt - og køр frem

Koble ud og brems blødt op ved keglen

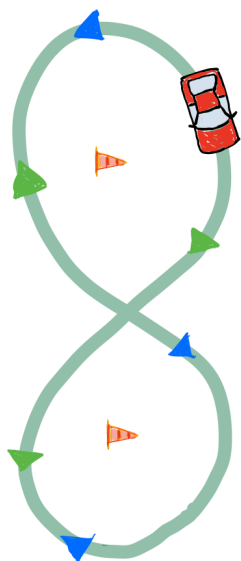
stands helt op og skift til frigear.



1



IGANGSÆTNING OG STANDSNING



2

2) Kørsel i 8-tal

Hold begge hænder på rattet ca. "kvarter i 3" eller "ti minutter i 2"

Kør forlæns i 1. gear i store 8 taler rundt om de to kegler ved at dreje højre/venstre med skift af håndstillingen på rattet.

KØRSEL I OTTETAL FORLÆNS OG BAGLÆNS

3) Forlæns og baglæns kørsel med bremsning

Kør forlæns frem til keglen, brems op således at keglen netop berøres, men ikke vælter.

Skift til baggear, skift kørestilling og bak præcist så langt at keglen berøres af kofangeren, men ikke vælter.

3



FORLÆNS OG BAGLÆNS KØRSEL MED MÅLBREMSNING

4

4) Slalom

Sæt bilen i første gear og kør forlæns slalom mellem de blå pinde. Senere gennemføres samme øvelse med baglæns kørsel.

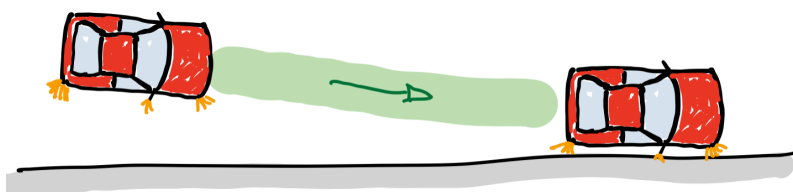


FORLÆNS OG
BAGLÆNS SLALOM

5) Parkering ved vejkant

Kør frem langs keglerne, drej i "parkeringsbåsen", således at du holder parallelt med kantstenen og højst 15-20 cm fra kantstenen.

5

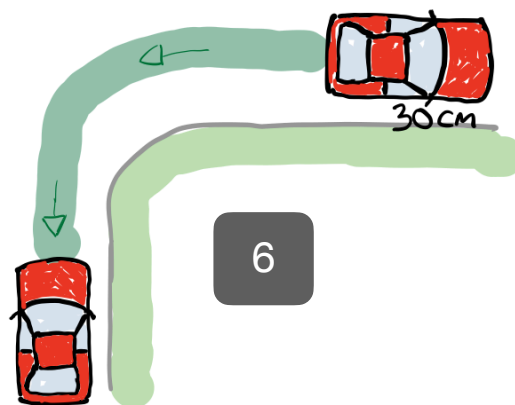


PARKERING VED VEJKANT

6) Baglæns sving

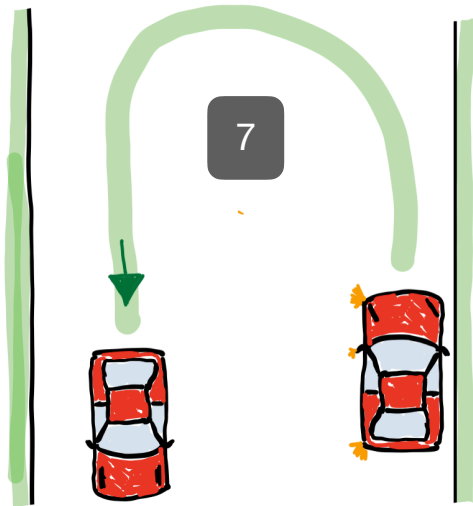
Sæt bilen i bakgear og kør lige tilbage langs den gule linje, sving rundt langs linjen.

Ret op præcist så hurtigt at du igen følger den gule linje.



6

BAGLÆNS KØRSEL MED SVINGNING

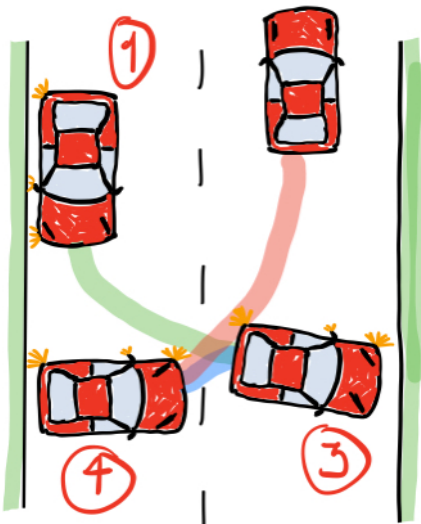


U-VENDING

7) U-Vendinger

1. Sæt i gang og foretag en U-vending med mindst mulig vendediameter.

8



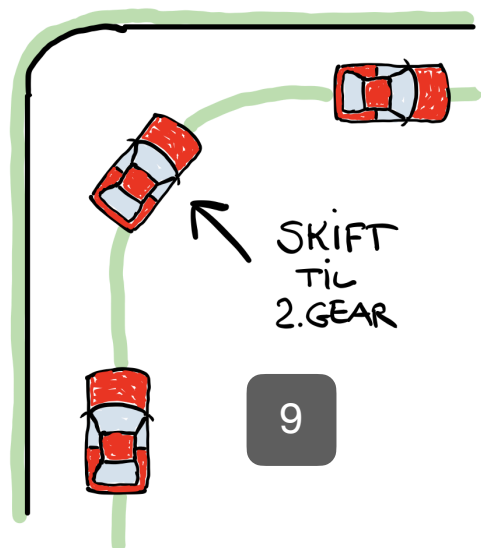
8) 3 Punkts Vending

Vend ved forlæns og baglæns kørsel mellem de to kantstene (trepunktsvending)

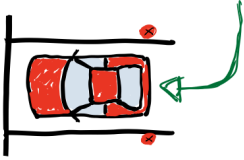
9) Gearskifte til 2. gear

Sæt i gang i 1. gear, accelerer op til 20-25 km/t og skift til 2. gear.

Følg keglerne med jævn hastighed, sving til højre langs dem, træk koblingen ned, og brems uden hjulblokade ved den sorte spand.



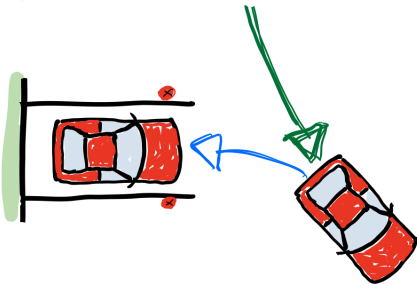
KØRSEL I 2. GEAR, HØJRESVING



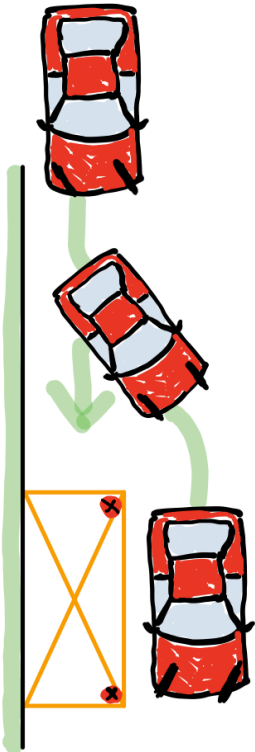
10

10) Parkering i bås

Parkering i bås, placeret vinkelret på kørebanen, henholdsvis ved forlæns og baglæns kørsel.



PARKERING I BÅS



11

11) Parallel parkering

Baglæns parkering i bås, placeret parallelt med kørebanen.
Højre hjul par må højst være 20 cm fra vejkannten

PARALLEL PARKERING